

RÉFÉRENCES CHANTIERS TRAITEMENT DES BOIS

Xilix[®]

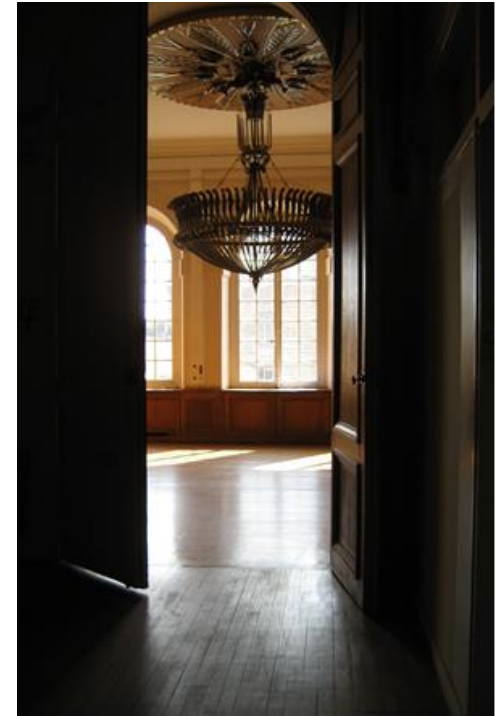
Notre-Dame de Paris (75)



Notre-Dame-des-Blancs-Manteaux (75)



Pavillon des Armées du Château de Vincennes (94)



Centre de colonie de vacances de Beyssac (19)



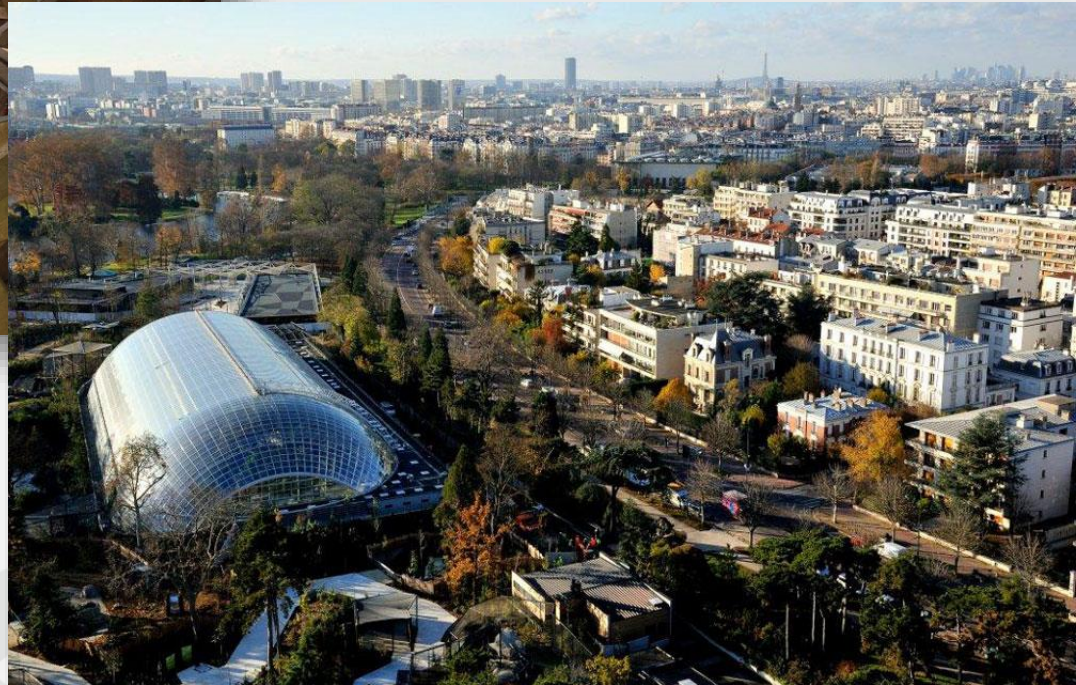
Réhabilitation du quartier des Sciences, Toulouse



Ecole Militaire, Paris



Archives du Zoo de Vincennes, Paris (solution 3000 RF)



Maison de retraite– Ancien couvent, Mesnil Saint Denis (78)



Eglise Saint-Justin, Levallois Perret (92)



OCDE-Château de la Muette, Paris



Groupe scolaire Bignon, Paris



Château de Fontainebleau - Aile Louis XV, Fontainebleau (77)



Lycée Jeanne d'Arc, Clermont-Ferrand (63)



Demeure à St Bonnet (63)



Château de l'Argentière, Montluçon (63)



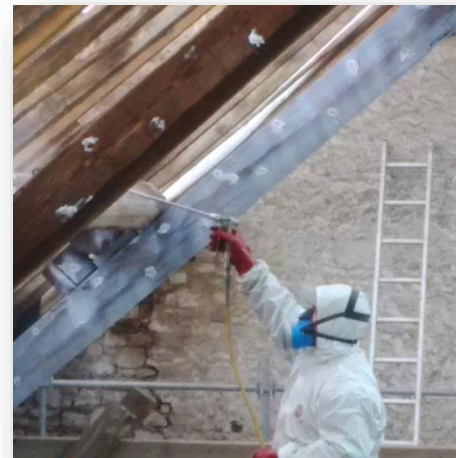
Pavillon Français de l'Exposition Universelle, Milan



Musée des Beaux-Arts, Nantes (44)



Prieuré La Charité-sur-Loire (58)



Moulin de Clisson (44)



Et aussi

- Hôtel Bourbon - Condé Invalides, Paris (75)
- Assistance Publique/Hôpitaux de Paris - Logements collectifs (75)
- Ville de Paris - Logements collectifs (75)
- Hôtel de ville d'Ivry sur Seine – Esplanade Georges Marrane (94)
- Les Ecuries Diane Roche, Ury (77)
- Caisse d'Epargne Ile de France (91, 77) - Rénovation d'agences
- Hôtel de Ville de Créteil – Groupes scolaires Heredia et Leo Lagrange (94)



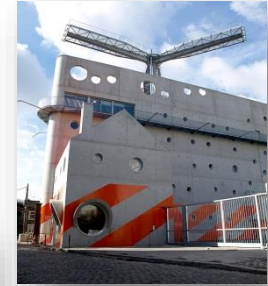
Et aussi

- Siège social historique de Renault, Boulogne Billancourt (92)
- Casernes militaires (Bâtiments administratifs), Rueil-Malmaison (92)
- Ecole des Francs Bourgeois – Hôtel de Mayenne, Paris (75)
- Mairie de Saint Germain en Laye – Crèche des Comtes d'Auvergne
- Demathieu & Bard – Cour de l'Industrie, Paris (75)
- Centre National des Archives de – Ministère de la culture et de la Communication, Fontainebleau (77)



Et aussi

- RATP
– Bâtiments Administratifs et de formation, Aubervilliers (93)
- Hôtel de Ville de Versailles
– Bâtiments administratifs, Versailles (78)
- Château de Guermantes (77)
- L'Oréal
– Centre de recherche, Chevilly-Les-Lavaux (77)
- BALAS – Immeubles collectifs, Neuilly Sur Seine (92)
- Centre Thermique de Vitry Sur Seine (94)
- Université de Paris – Faculté des Sciences, Paris (75)



Et aussi

- Mairie de Joinville Le Pont
– Ecole Primaire Polangis (94)
- Grands Communs du Château de Versailles (78)
- Préfecture de Police, Paris (75)
- Paris Charpente
– Musée de la Nacre, Méru (60)
- Bouygues Construction
– Lycée de Montgeron (91)
- Ministère de l'Intérieur
– Hôtel de Police, Créteil (94)
- Ministère de la Justice
– Maison d'Arrêt de Fresnes (94)

